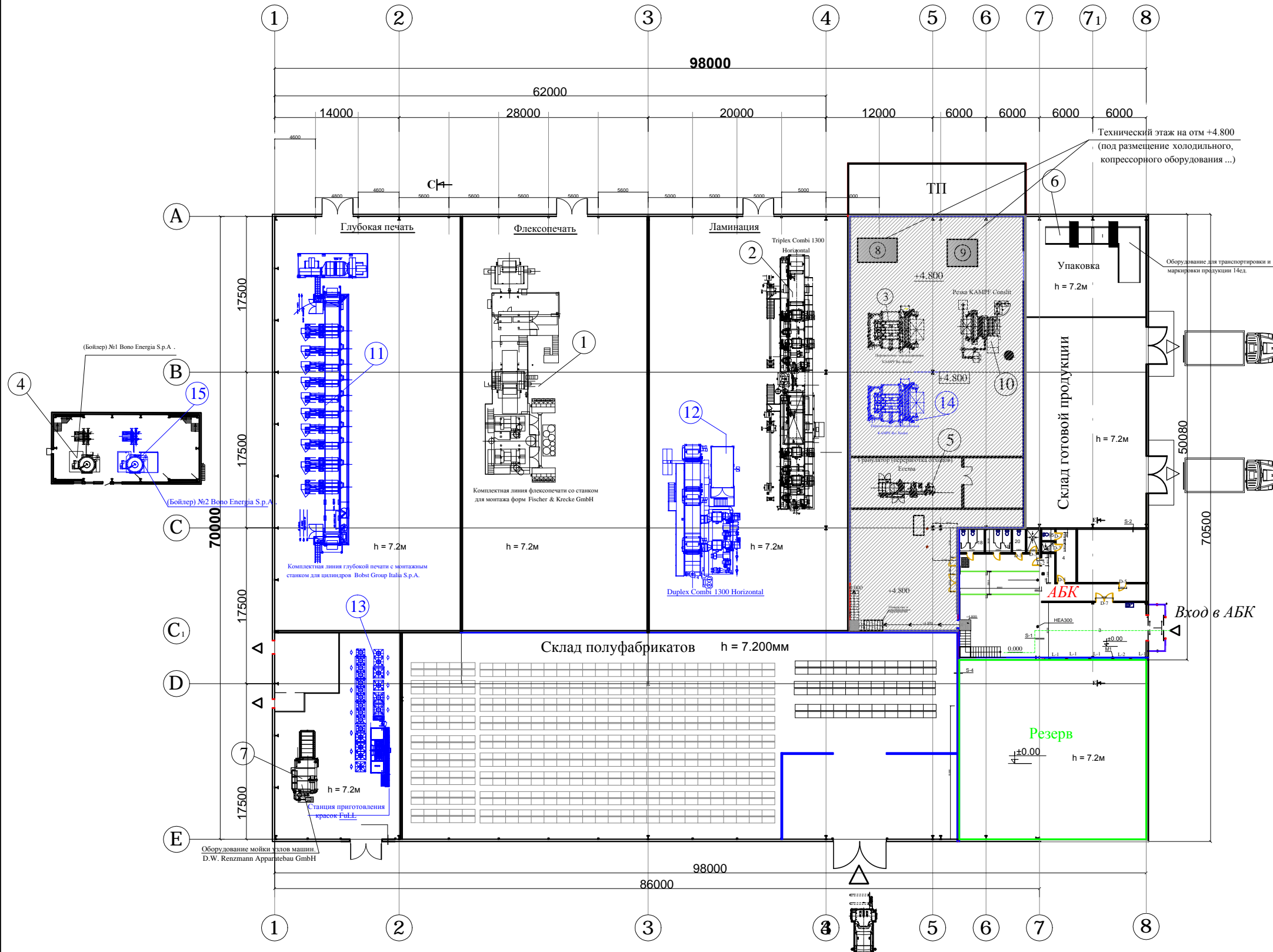


План расположения оборудования по II и III этапу



Экспликация оборудования:

- I. Цифровая печать**
 HP INDIGO 20000
 Ламинация Duplex Combi 800 Horizontal
Резка KAMPF Conslit
 Техника для дизайн студии
 Оборудование для производства термоусадочных этикеток
 Система инспекции и поиска дефектов Nireco Corp
 Оборудование для послепечатных операций
 (высечка, тиснение, лакировка, вырубка)
 Упаковочный станок (поддоны)
 оборудование для транспортировки и маркировки продукции 1ед.
 Лабораторное оборудование 1ед. Холодильное оборудование 1ед.
 Дистиллятор
 Компрессор 1ед.
 Утилизатор сольвентов
 Оборудование для производства пакетов 2ед.

II. Участок флексо-печати

- ① Комплексная линия флексоспечати со станком для монтажа форм Fischer & Krecke GmbH
- ② Triplex Combi 1300 Horizontal
- ③ Перемоточно инспекционная машина в комплекте KAMPF Re- Reeler
- ④ Маслянная станция (Бойлер) №1 Bono Energia S.p.A.
- ⑤ Гранулятор (переработка отходов)Erema
- ⑥ Оборудование для транспортировки и маркировки продукции 14ед.
- ⑦ Оборудование мойки узлов машин. D.W. Renzmann Apparatebau GmbH
- ⑧ Холодильное оборудование 1ед. Размещение на отм + 4.800
- ⑨ Компрессор . Размещение на отм + 4.800

III. Участок глубокой печать

- ⑪ Комплексная линия глубокой печати с монтажным станком для цилиндров Bobst Group Italia S.p.A.
- ⑫ Duplex Combi 1300 Horizontal
- ⑬ Станция приготовления красок FuLL
- Система инспекции и поиска дефектов Nireco Corp 6шт.
- ⑭ Перемоточная машина в комплекте KAMPF Re-Reeler
- ⑮ Маслянная станция (Бойлер) №2 Bono Energia S.p.A.

Примечание:

Нагрузка на полы 3000 кг с / м²

Высота помещений +7.200 мм до нижнего элемента стропильной кровли

Высота в осях А-С₁; 4-7 (4.800 мм от пола до пола в 2 этажа)

Условные обозначения

